

忙しい皆様の家事を代行する「家事代行サービス」を、今年は試してみませんか？

年末年始 お掃除キャンペーン

家事代行サービス **最大27%OFF!**

暮らし応援便 の家事代行スタッフが、
by EARTH SUPPORT

忙しい皆様に代わって、浴室・洗面所や居室、
窓・サッシ、換気扇、台所回りのお掃除、
整理整頓・収納を行います。

※サービス内容は無料の事前訪問にてカスタマイズできます。



スポットプラン キャンペーン特別価格

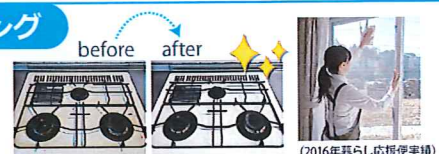
時間×スタッフの派遣人数で ご利用料金が決まる カスタムメイドサービスです！	サービスご利用日		
	10月・11月中	12月中	2018年1月中
2時間×スタッフ2人派遣 通常価格 ¥19,080 (税・交通費込)	¥17,000 (税・交通費込)	¥19,000 (税・交通費込)	¥15,500 (税・交通費込)
3時間×スタッフ2人派遣 通常価格 ¥27,720 (税・交通費込)	¥25,000 (税・交通費込)	¥27,700 (税・交通費込)	¥20,000 (税・交通費込)

▶▶▶ 年末は予約(先着順)が混みあうため、お申し込み・ご予約はお早めに！



年末お掃除 ご依頼ランキング

- 1位 窓・サッシ
- 2位 ガスレンジ・換気扇
- 3位 浴室・洗面所



暮らし応援便 おすすめポイント

- ✓ 設立20周年を迎えた介護の会社、アースサポートが運営
- ✓ 「時間×スタッフ人数」で料金が決まるカスタムプラン
- ✓ 日常的な家事全般に対応いたします。お気軽にお電話ください！

※ 交通費として、スタッフ1名あたり900円を頂戴いたします。※ よりお客様にご満足いただけるサービス提供のため、サービスご利用前の事前打合せ(サービス内容の確認、お見積り、必要に応じて必要物品のご相談など)にご協力いただけますよう、お願い申し上げます。なお、事前打合せは無料です。※ サービス時に必要な物品(洗剤その他お掃除道具など)は、お客様宅にあるものを使用させていただきます。※ 専門的な道具・知識・技術が必要なサービスは対応いたしかねる場合がございます。※ お部屋の広さや掃除の量、汚れの状態、作業量によっては時間内に終了しない場合がございます。予めご了承ください。※ サービスの延長をご希望の場合は、延長料金を別途頂戴いたします。※ 当日のキャンセルは、キャンセル料としてサービス料金を全額頂戴いたします。キャンセルをご希望の場合は、ご利用1営業日前の17:30までにご連絡ください。

専門の機材を用いたハウスクリーニングも受付中！お気軽にお電話ください！

お申し込み ☎ **0120-65-3311**

または暮らし応援便ウェブサイト

<http://www.earthsupport.co.jp/kurashi/>

受付時間:月～土曜日 8:30～17:30

暮らし応援便 検索 よりお申し込みください。